

AMELIE ASTURIAS

Amélie Asturias raconte des histoires. Artiste pluridisciplinaire, elle développe son langage à travers la peinture, le dessin et pour la première fois la céramique. Elle convoque dans son expression plastique les codes de la bande dessinée ou encore de l'illustration et déploie son vocabulaire en 2D – y compris dans ces bas-reliefs en céramique qu'elle considère comme des peintures. Sous la forme de micro-fictions, Amélie Asturias s'inspire de ses déambulations urbaines et d'expériences vécues pour les réintégrer par fragments dans ses œuvres. L'artiste s'arrête sur une action et attire notre attention sur un détail. Dans un assemblage spontané de formes et d'éléments, elle modifie ces scènes ordinaires pour nous proposer une lecture plus complexe. En jouant sur les proportions des objets qu'elle représente Amélie Asturias déploie une figuration dynamique, libre et empreinte de narration. Cette diversité graphique volontairement incohérente lui permet d'enrichir son récit et confère à ses œuvres un statut singulier.

Miléna Chevillard - octobre 2023

fiche élève Arts Plastiques, C. RACINE, 2023

Un peu de vocabulaire :

Cadrage : Limites de la prise de vue ou de l'image ; opération qui consiste à choisir ces limites (cadrage large, en plan d'ensemble ou serré, en plan rapproché, gros plan...).

Cadre : Objet qui isole le champ de l'oeuvre bidimensionnelle de l'espace environnant.

Cadrer : Choisir les limites de la prise de vue ou de l'image (photographie, cinéma, vidéo) ou son contenu.

Composition : Organisation hiérarchisée d'un espace bi ou tridimensionnel qui tient compte du format dans lequel elle s'inscrit.

Découpage : Action d'extraire un élément en le taillant selon son contour ou action de morceler un ensemble.

Délimiter : Circonscrire, fixer et marquer les limites, les frontières.

Détail : Le détail peut désigner une petite partie d'une figure, d'un objet ou d'un ensemble.

Ecart : Différence, distance entre un objet (un personnage, une scène, un paysage, etc.) réel et sa représentation.

Echelle : Rapport entre les dimensions réelles d'un objet (bâtiment, paysage) et celles de sa représentation (carte, plan, maquette).

Espace : Lieu d'investigation de l'artiste : espace bidimensionnel, tridimensionnel, ou encore espace social, culturel.

Figuratif : Ce qui représente une réalité perceptible par les sens, notamment la vue.

Figuration Libre : Mouvement artistique des années 80 qui privilégie une peinture figurative souvent inspirée d'autres média.

Figure : Forme identifiable, autonome, qui peut ressembler à un corps ou à un objet. En peinture, la figure s'oppose au fond quand elle est un motif isolé.

Focaliser : Concentrer, faire converger vers un point précis (origine latine, focus, foyer : "la focale d'une lentille" en optique).

Fragmentation : Action de (se) morceler, de (se) diviser ; le résultat de cette action.

Gros plan : Vue rapprochée, image grossie, cadrage très serré.

Imbrication : Liaison étroite ou état de choses qui se recouvrent en partie comme des tuiles, se trouvent entremêlées, enchevêtrées.

Limite : Ligne qui marque la frontière entre deux espaces.

Mise en scène : Organisation préméditée d'objets, de personnages, de mouvements... dans un espace et un temps choisis.

Module : (latin modulus, mesure) Unité de base dans un ensemble.

Multiple : Se dit d'une oeuvre produite en série : sérigraphie, gravure, lithographie, photographie, moulage, bronze...

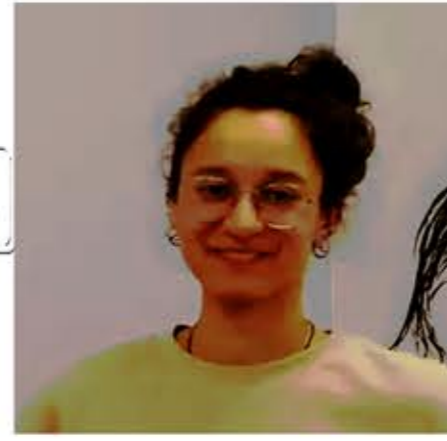
Narratif : Qui raconte, qui relève du récit ou d'une suite de faits articulés dans le temps.

Point de vue : 1. Endroit d'où l'on perçoit un objet, un personnage, un paysage, etc.
2. Notion centrale liée à la représentation de l'espace dans la perspective classique avec point de vue unitaire.

Dans la modernité, la multiplicité des points de vue, la perte de la frontalité, la production de séries, etc., ont libéré le spectateur de sa position statique en l'invitant à mener sa propre expérience visuelle et corporelle par rapport à l'oeuvre d'art.

Trame : (latin trama, chaîne d'un tissu)
1. Maillage ou quadrillage d'un plan d'urbanisme ou d'architecture.
2. En photographie ou sérigraphie : écran, par exemple quadrillé, que l'on intercale entre l'original et la couche sensible.

Variation : Procédé qui consiste à utiliser un même motif en le transformant de diverses manières, de façon qu'il demeure toutefois identifiable.



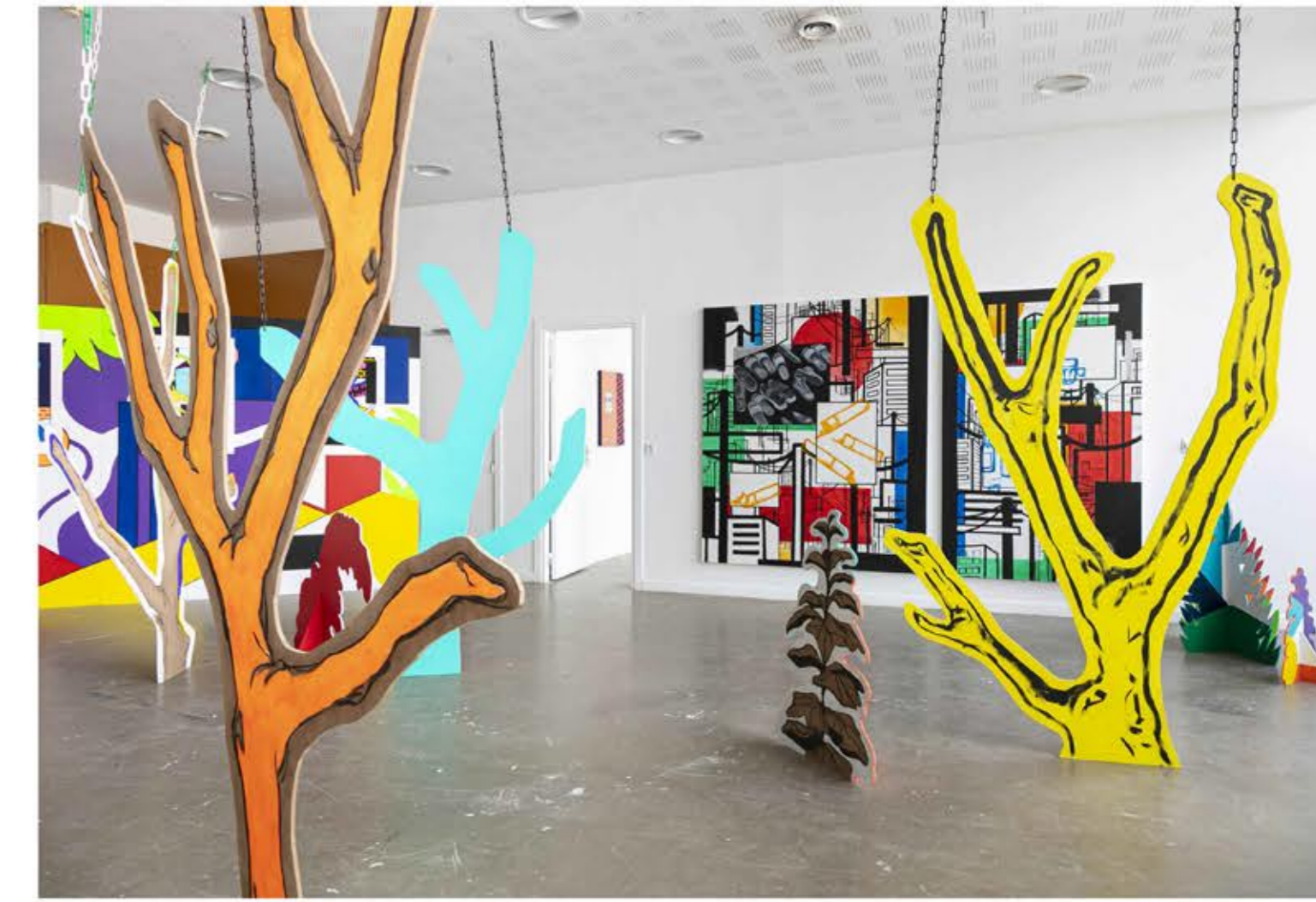
FEU ROUGE
Crayon graphite, crayon noir, fusain, bombe aérosol sur papier canson, 59,4x84,1cm
2023, Paris



PARTITION #F
Installation, faïence rouge et blanche chamottée fine et couleur à peindre, 24x24cm (chaque)
2023, Paris



BACK HOME
Crayon graphite, crayon noir sur papier
20x80 cm, 2023, Paris



TENSION URBAINE
DNSEP, Installation, medium mixte
2021, Caen

En savoir plus ?

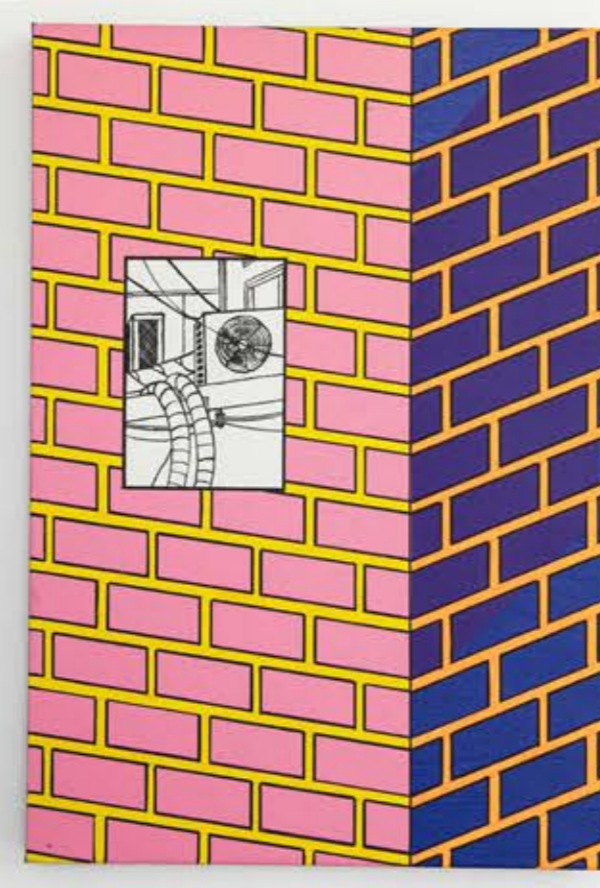


<https://amelieasturias.com/>

Matériaux Chromatiques #1 #2 #3
Peinture acrylique sur toile, 70x52cm
2021, Caen



F#1, F#2, F#3, F#4, F#5
Peinture acrylique sur toile, 20x20cm (chaque)
2023, Paris



Quelques pistes pour la réflexion plastique ...

L'image, sa construction, sa/ses signification(s)

(narration, récit, ...)

Les références/ l'emprunt

(Pop art, Figuration Narrative, Cinéma, bande-dessinée, ...)

Autour du travail d'AMELIE ASTURIAS

Les oeuvres et leurs relations au lieu

(accrochage, installation, in situ, environnement, ...)

L'image et sa relation au réel

(rapport au référent, au modèle, simplifications, déformations, la question de la couleur, ...)

Nom : _____
Prénom : _____

mon attitude de spectateur

- Ecoute +
- Compartement +
- Participation +
- Je m'auto-évalue
- Ecoute +
- Compartement +
- Participation +
- révisé au professeur